

# Stahovací pásky s dvojitým zámekem 2-LOCK™

**EROCOMM**



Patentovaná zámková klec z nerezové oceli se symetricky umístěným dvojitým břitem, zalisovaná v hlavičce stahovacího pásku, zaručuje lepší mechanické vlastnosti než kterýkoli jiný pásek na trhu. Dvojitý břit působí na tělo pásku symetricky a zaručuje větší pevnost v tahu ve srovnání s pásky s jedním ocelovým břitem.

Tělo „2-LOCK™“ pásku je dokonale hladké po obou stranách; to napomáhá k velmi malé síle potřebné k protažení, která je nižší než u konkurentů a tedy usnadňuje použití. Absence ozubnice na těle pásku dovoluje plynulé stahování, typické pro tyto produkty a zajišťuje správné sevření pro každý možný průměr svazku.

Odolnost černých stahovacích pásků proti UV záření ve venkovních aplikacích zvyšují uhlíkaté přísady.

## TECHNICKÁ DATA

<b>Materiál</b>	polyamid 6.6 bez halogenů, klec dvojitého zámku z nerezové oceli (316)
<b>Absorpce vlhkosti</b>	2,7 % (50 % relativní vlhkosti)
<b>Pracovní teplota</b>	-40°C až +85°C
<b>Teplota při montáži</b>	-40°C až +60°C
<b>Samozhášivost</b>	UL94 tř. V2

## APLIKACE

- ✓ elektroinstalace
- ✓ průmyslové kabeláže
- ✓ automobilový průmysl
- ✓ rozváděče
- ✓ zvláštní aplikace

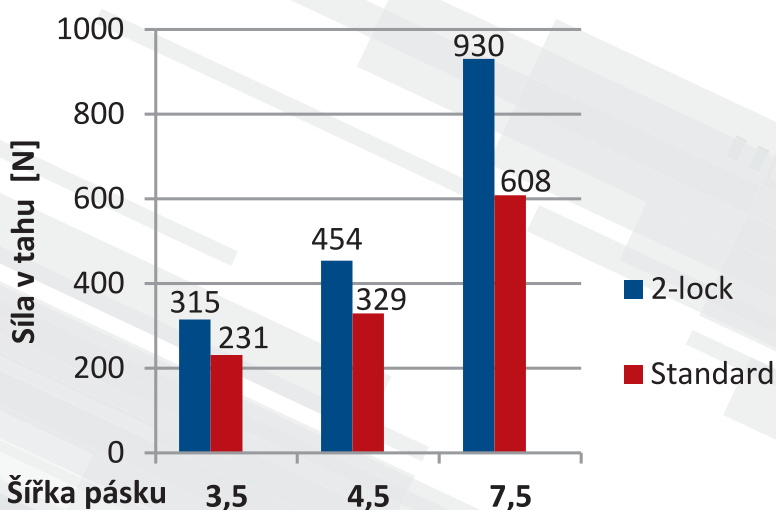
## VÝHODY

- ✓ **exklusivní (patentovaný) výrobek**
- ✓ vysoká mechanická odolnost
- ✓ nízký odpor při vkládání do očka, hladké utažení
- ✓ **teplota při instalaci od -40°C**
- ✓ zaoblené hrany pro bezpečnou instalaci
- ✓ **unikátní znova otevíratelné balení**

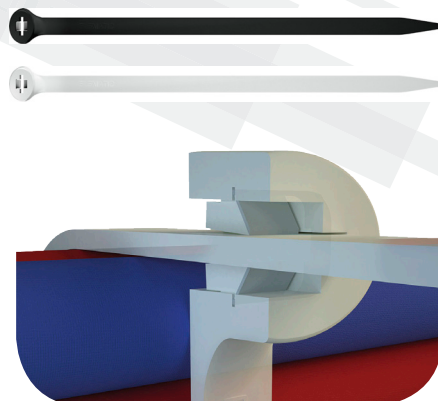
## SCHVÁLENÍ/CERTIFIKÁTY

- ✓ v souladu s normou ČSN EN 62275

## Srovnání max. zatížení v tahu



objednací číslo / barva		rozměry (mm)	max. průměr (mm)	pevnost v tahu (N)	balení v sáčku (ks)	balení v krabici (ks)
přírodní	černá - UV odolná					
1203	1303	100x2,5	21	180	100	15000
1207	1307	200x2,5	50	180	100	8000
1209	1309	140x3,5	35	250	100	7000
1214	1314	200x3,5	50	250	100	7000
1210	1310	290x3,5	80	250	100	4500
1215	1315	200x4,5	50	360	100	4000
1216	1316	250x4,5	68	360	100	4500
1217	1317	290x4,5	80	360	100	3500
1219	1319	360x4,5	101	360	100	3000
1225	1325	220x7,5	56	780	100	2000
1227	1327	360x7,5	101	780	100	1500



# Stahovací pásky detekovatelné detektorem kovů nebo rentgenem v souladu s opatřením HACCP

Detekovatelné stahovací pásky jsou vyrobeny z polyamidu 6.6 s přídavkem oxidu železa tak, aby všechny části byly při kontrole potravin, nápojů nebo farmaceutických výrobků identifikovatelné detektorem kovů nebo rentgenem a splňovaly bezpečnostní standardy pro redukci kontaminace.

Vyrábějí se v modré barvě pro vizuální identifikaci. Mají zaoblené hrany pro bezpečnost uživatelů a také z důvodu zabránění poškození izolace kabelů. Konstrukce umožňuje jednoduchou montáž bez nutnosti vynaložení velké síly při stahování.

Tento výrobek splňuje podmínky systému analýzy rizika a stanovení kritických kontrolních bodů HACCP dle Nařízení Evropského parlamentu a Rady (ES) č. 852/2004 ze dne 29. dubna 2004 o hygieně potravin.

## TECHNICKÁ DATA

<b>Materiál</b>	polyamid 6.6 modrý s přídavkem oxidu železa neobsahuje halogeny
<b>Absorpce vlhkosti</b>	2,7 % (50 % relativní vlhkosti)
<b>Pracovní teplota</b>	-40°C až +85°C
<b>Teplota při montáži</b>	-5°C až +60°C
<b>Samozhášivost</b>	UL94 tř. HB
<b>Odolnost proti vnějším vlivům</b>	mimořádná odolnost proti aromatickým ředidlům, olejům, tukům, ropným produktům, dobrá odolnost proti zásadám, limitovaná odolnost proti kyselinám, nevhodné pro fenoly a chloridová ředidla

## APLIKACE

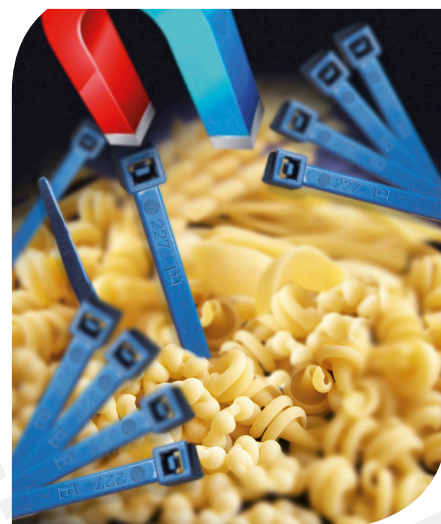
- ✓ montáž kabelů v elektrických zařízeních v potravinářském a farmaceutickém průmyslu a všude, kde je riziko kontaminace vnějšími vlivy
- ✓ stahovací pásky nejsou vhodné pro přímý kontakt s potravinami

## VÝHODY

- ✓ snadno detekovatelný materiál detektorem kovů, rentgenem nebo vizuálně
- ✓ ohnutá, zaoblená špička pásky pro snadné protažení hlavičkou
- ✓ zaoblené hrany pro bezpečnou aplikaci

## SCHVÁLENÍ/CERTIFIKÁTY

- ✓ v souladu s normou ČSN EN 62275



objednávací číslo	rozměry (mm)	max. průměr (mm)	pevnost v tahu (N)	balení v sáčku (ks)	balení v krabici (ks)
5203/C DTE	2,5x98	21	80	100	15000
5209/C DTE	3,5x140	35	180	100	7000
5214/C DTE	3,5x200	50	180	100	7000
5215/C DTE	4,8x200	50	220	100	4000
5217 DTE	4,5x290	79	220	100	3500
5219 DTE	4,5x360	100	220	100	3000
5227 DTE	7,5x365	100	540	100	1500

# Příslušenství stahovacích pásek

## Upevňovací úchytky

### TECHNICKÁ DATA

<b>Materiál</b>	polyamid 6 bez halogenů
<b>Pracovní teplota</b>	-10°C až +65°C
<b>Min. teplota (instalační)</b>	-5°C
<b>Samozhášivost</b>	UL94, tř. V2

### APLIKACE

- ✓ upevňování kabelů a trubek na pevné materiály
- ✓ pro stahovací pásky do šířky 9 mm
- ✓ upevnění hmoždinky kladivem

### SCHVÁLENÍ/CERTIFIKÁTY

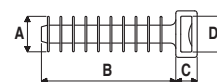
✓ v souladu s normou ČSN EN 62275



5458E



5456 AE - 5458 AE



objednací číslo		Ø otvoru (mm)	rozměry (mm)				max tah (N)	balení sáček (ks)	balení krabice (ks)
černá	bílá		A	B	C	D			
5456 AE	5456 AWE	6	7,8	30,7	6,3	9,6	540	100	5000
5458E	5458 WE	8	10	37	6,5	9,7	540	100	5000

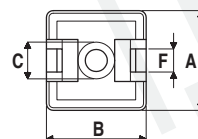
## Ploché příchytky jednocestné a dvojcenné pro stahovací pásky

### TECHNICKÁ DATA

<b>Materiál</b>	ABS
<b>Pracovní teplota</b>	-10°C až +60°C
<b>Samozhášivost</b>	UL94, tř. HB

### APLIKACE

- ✓ E – upevňování šroubem
- ✓ RBE – kaučukové lepidlo, vhodné tam, kde se očekává okamžitý účinek lepidla

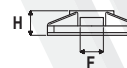
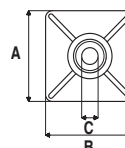
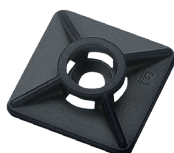
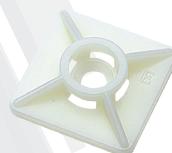


objednací číslo	šířka pásky (mm)	rozměry (mm)					přilnavost (N)	balení (ks)
		A	B	C	F	H		
5421E	3,6	19	19	4,2	4	5	180	100
5422E	4,8	27	27	4,2	6	7,4	220	100
5426 RBE	3,6	19	19	4,2	4	5	180	100
5427 RBE	4,8	27	27	4,2	6	7,4	220	100

Objednací čísla jsou pro příchytky v barvě přírodní, možno objednat i v černé

### SCHVÁLENÍ/CERTIFIKÁTY

✓ v souladu s normou ČSN EN 62275



objednací číslo	šířka pásky (mm)	rozměry (mm)					přilnavost (N)	balení (ks)
		A	B	C	F	H		
5467 RBE	3,6	19	19	4,1	4	5	180	100
5473 RBE	4,8	27	27	4,8	6	6,5	220	100

Objednací čísla jsou pro příchytky v barvě přírodní, možno objednat i v černé

## Ploché nalepovací příchytky pro kabely

### TECHNICKÁ DATA

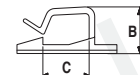
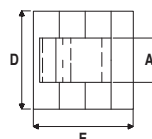
<b>Materiál</b>	PA 6.6
<b>Pracovní teplota</b>	-40°C až +85°C
<b>Samozhášivost</b>	UL94, tř. V2

### APLIKACE

- ✓ upevňování kruhových kabelů
- ✓ RBE – kaučukové adhezivum, vhodné tam, kde se očekává okamžitý účinek lepidla
- ✓ 3MVE – akrylátové lepidlo, pro těžké podmínky (vysoké teploty, působení slunečního záření)
- ✓ plná zatížitelnost po 24 hodinách

### SCHVÁLENÍ/CERTIFIKÁTY

✓ v souladu s normou ČSN EN 62275



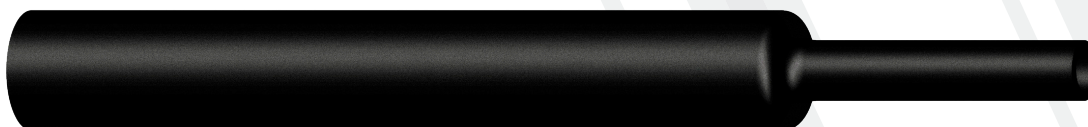
objednací číslo	rozměry (mm)				balení
	A	B	C	D=E	
5430 RBE	10	5	4,9	19	100
5430 3MVE	10	5	4,9	19	100
5432 3MVE	12,3	12	12	26	100

Objednací čísla jsou pro příchytky v barvě přírodní, možno objednat i v černé

# Tepelně smrštiteľné bužírky ET 100 a EM 100A s lepidlem

## TECHNICKÁ DATA

TYP	ET 100	EM 100A
Poměr smrštění	2:1	3:1
Dostupné rozměry	od $\varnothing$ 1,2 mm do $\varnothing$ 101,6 mm, jiné rozměry na poptávku (min. objednáací množství)	od $\varnothing$ 12 mm do $\varnothing$ 180 mm
Dostupné barvy	černá, bílá, červená, modrá, transparentní, žluto/zelená	černá
Pracovní teploty	-55°C až +135°C	-40°C až + 120°C
Smršťovací teplota	> 90°C	>110°C
Hodnocení hořlavosti	samozhášivě UL224, 125°C (s výjimkou transparentních)	nejsou samozhášivě
Délková změna	- 5%; + 5%	- 10%
Dielektrická pevnost	>20kV/mm	>17kV/mm
Kadmium a halogeny	Neobsahují kadmium (s výjimkou transparentních))	Neobsahují kadmium a halogeny



## APLIKACE

✓ **ET 100** je tenkostěnná tepelně smrštiteľná bužírka z prostorově větveného polyolefinu, samozhášivá, ohebná a pevná s chemickou odolností a bezpečnou elektrickou pevností, vhodná pro obecné použití. Standardně dodávané v kartonech v metrových kusech, na objednávku též v cívkách nebo v boxech (nedělené po 1 metru).

ET 100 tepelně smrštiteľné bužírky, smrštění 2:1					
objednáací číslo	balení karton ks / 1 m /	$\varnothing$ int. před smrštěním (inch)	$\varnothing$ int. před smrštěním (mm)	$\varnothing$ int. po smrštění (mm)	tl. stěny (mm)
12273012	30	3/64"	1,2	0,6	0,41
12273016	30	1/16"	1,6	0,8	0,8
12273024	30	3/32"	2,4	1,2	0,51
12273032	30	1/8"	3,2	1,6	0,51
12273048	24	3/16"	4,8	2,4	0,51
12273064	24	1/4"	6,4	3,2	0,64
12273095	20	3/8"	9,5	4,7	0,64
12273127	16	1/2"	12,7	6,4	0,64
12273190	10	3/4"	19,1	9,5	0,77
12273254	6	1"	25,4	12,7	0,89

Uvedený objednáací kód je pro barvu černou. Pro jiné barevné provedení je třeba za tento kód doplnit: **hnědá MAR** (např. 12273012MAR), **modrá BL**, **žluto-zelená G/V**, **červená R**, **žlutá GI**, **bílá BI**, **transparentní TR**  
Větší velikosti až do průměru 4" na dotaz.

- ✓ **EM 100A** je smršťovací bužírka se střední tloušťkou stěny z prostorově větveného polyolefinu s vnitřním termoplastickým lepidlem, vhodná pro široký rozsah použití, jako izolace kabelových svazků a koncovek.
- ✓ vnitřní lepicí vrstva poskytuje dobrou ochranu proti vlhkosti a povětrnostním vlivům
- ✓ dobrá odolnost proti zatížení a abrazi
- ✓ dodává se v metrových kusech

EM 100A tepelně smrštiteľné bužírky, smrštění 3:1				
objednáací číslo	balení karton ks / 1 m /	$\varnothing$ int. před smrštěním (mm)	$\varnothing$ int. po smrštění (mm)	tl. stěny (mm)
12247012	25	12	3	2,2
12247019	15	22	6	2,3
12247030	10	33	8	2,6
12247040	5	40	12	2,6
12247050	3	55	17	209
12247063	3	65	19	3,15
12247070	2	72	22	3,15
12247095	1	92	26	3,15
12247115	1	115	35	3,35
12247140	1	180	60	3,5

