



Před instalací si pozorně přečtěte tento montážní návod.

Uschovejte si jej pro budoucí použití.
Pokud výrobek dále prodáváte, přiložte k němu tento návod.

Vysvětlení symbolů



Nebezpečí úrazu elektrickým proudem



Bezpečnostní upozornění / výstraha



Read before installation and usage!

Keep this manual available for future reference and close to the EVOLine Qi Charger when installed.

Definition of symbols



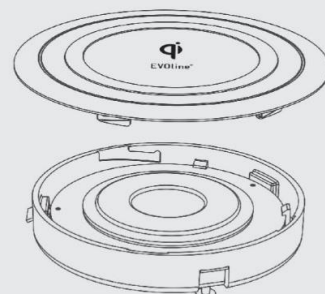
Danger of electric shock



Safety advice/Warning

Montážní a instalační návod

EVOLine® Qi Charger



Qi-Version WPC 1.2.2
Qi-zertifiziert: ID-2409



Qi-Version WPC 1.2.2
Qi-certified: ID-2409

EVOLine®

Výrobce:
Schulte Elektrotechnik
GmbH & Co. KG
Jüngerstraße 21
D-58515 Lüdenscheid
Telefon +49 23 51 / 94 81-0
Telefax +49 23 51 / 4 26 58
Email info@schulte.com
www.evoline.com



invented and made by
Schulte Elektrotechnik,
Lüdenscheid, Germany.



Stand 02/2019
Technische
Änderungen
vorbehalten

4040 1740 0000

Technická data EVOLine Qi Charger Objednávací číslo: 1599 0911 2800:

Rozměry: 79 mm x 16 mm
Provozní napětí: 5 V
Příkon (provoz): max. 5,5 W
Příkon (stand-by): 0,2 W
Rozsah provozních teplot: 17 °C – 25 °C
Max. rozsah provozních teplot: 0 °C – 40 °C

Technical Data EVOLINE Qi Charger Order-No.: 1599 0911 2800:

Dimensions: 79 mm x 16 mm
Operating voltage: 5 V_{DC}
Power consumption (operating): max. 5,5 W
Power consumption (Standby): 0,2 W
Operating temperature range: 17 °C – 25 °C
Maximum temperature range: 0 °C – 40 °C

Technická údaje DC adaptéru:

Vstup AC: 100 VAC – 240 VAC, 0,35 A
Výstup DC: 5 V, 2 A

Technical Data DC Adapter:

Power input AC: 100 V_{AC} – 240 V_{AC}, 0,35 A
Power output DC: 5 V, 2 A

Funkce a rozsah použití:

S modulem EVOLine Qi Charger lze nabíjet zařízení s podporou Qi, a to bez přívodních kabelů či dalšího příslušenství. Je možné jej nainstalovat přímo do nábytku nebo viditelně na jeho povrch.

Applications:

EVOLine Qi Charger allows charging of Qi-enabled devices without cable or accessory. It can be installed into the furniture either invisible below or nearly flush on the surface.



V případě instalace do nábytku nesmí být povrch vyroben z elektricky vodivých materiálů a ne hlouběji než 2-3 mm pod povrch jinak se naručuje přesné fungování a výkon.



The desk surface must not be constructed from electrically conductive materials.

Modul EVOLine Qi Charger odpovídá CE certifikaci a splňuje požadované evropské směrnice.

This device is CE-conform and is in compliance with applicable European regulations.

Před uvedením do provozu dbejte následujících pokynů:



Jakákoli úprava zásuvkového modulu je zakázána a vede ke ztrátě záruky. Hrozí nebezpečí úrazu elektrickým proudem nebo vzniku požáru! V případě poruchy modulu se obraťte s reklamací na svého prodejce.



Any modification of the product is strictly forbidden and will result in loss of liability and warranty. It may cause electric shock or even fire! If you detect a malfunction, please contact your dealer.



Zásuvkové moduly jsou recyklovatelné a nepatří do domácího odpadu. Pokud je vyměníte, odevzdejte je ve sběrných dvorech v souladu s platnými zákonnými ustanoveními. Likvidace v domácím odpadu je zakázána.



Old electronic devices do not belong into domestic waste. At the end of the devices lifetime please dispose in accordance with your local regulations. Disposal in household waste is forbidden.



Zásuvkový modul je určen pouze pro instalaci do vnitřních prostor.



The device must never be operated outdoors but in dry, sealed rooms only.

Autorizovaný distributor pro ČR:

EROCOMM spol. s r.o.
Keteňská 1320
Praha 9
193 00

Telefon 326 910 950
Email info@erocomm.cz
Web www.erocomm.cz

EROCOMM
ČLEN EROCOMM GROUP

Lieferumfang:

Box Contents:

1x Qi Charger 1599 0911 2800 	2x Sticker 	1x AC/DC
1x Anleitung/ 1x Manual 		

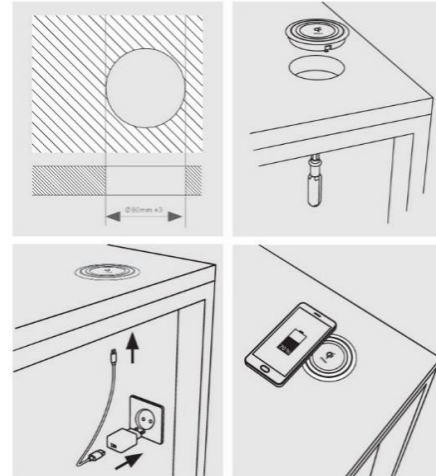
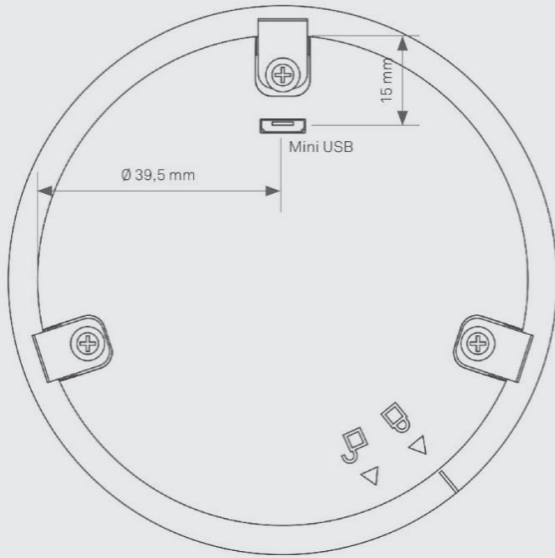
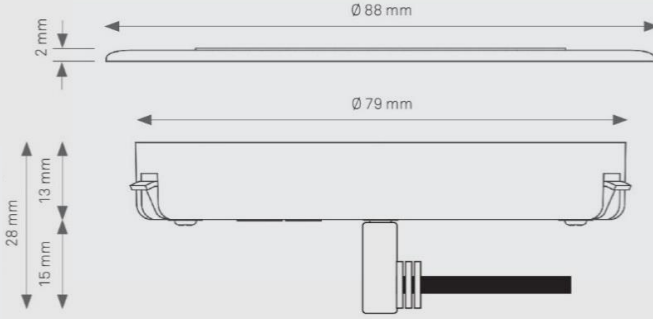
Tento návod je výhradně majetkem společnosti EROCOMM a bez jeho souhlasu je zakázáno jakékoliv kopírování nebo úprava.

EVOLine® Qi Charger

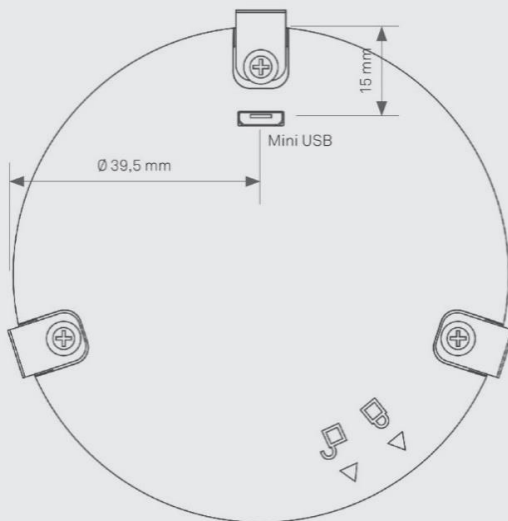
Instalace modulu na povrch

Rozměry

Instalační hloubka



Instalační hloubka



EVOLine® Qi Charger

Instalace modulu do nábytku

Rozměry

Povrch nesmí být vyroben z elektricky vodivých materiálů

The surfaces must not be constructed from electrically conductive materials.

