

EVOLine®

Výrobce: Schulte Elektrotechnik GmbH & Co. KG

Jüngerstraße 21
D-58515 Lüdenscheid
Telefon +49 23 51 / 94 81-0
Telefax +49 23 51 / 4 26 58
Email info@schulte.com

www.evoline.com

invented and made by
Schulte Elektrotechnik,
Lüdenscheid, Germany

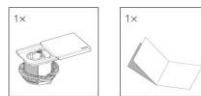
Stand 02/2021
Technische
Änderungen
vorbehalten
4040 1060 0002

Autorizovaný distributor pro ČR:
EROCOMM spol. s r.o.
Kateřinská 1320
Praha 9
193 00

Telefon 326 910 950
Email info@erocomm.cz
Web www.erocomm.cz

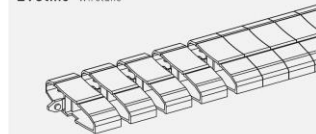
EROCOMM
ČLEN EROCOMM GROUP

Lieferumfang | Box Contents | Příslušenství



Zubehör | Accessories | Accessoires

EVOLine® Wirelane



Bestellnummer | Order Number | No. de commande
6593 5201 0000 (schwarz | black | noir)
6593 5211 0000 (grau | gray | gris)

EVOLine® Lochsäge | Hole Saw | Scie-Cloche



Bestellnummer | Order Number | No. de commande
1599 0910 1000 (Ø 83 mm)

Die aktuellen Bedienungs- und Montageanleitungen finden Sie auf unserer Homepage
www.evoline.com/service/downloads.

The current operating and installation instructions can be found on our homepage
www.evoline.com/service/downloads.

Les instructions d'utilisation et d'installation sont disponibles sur notre page d'accueil
www.evoline.com/service/downloads.

Tento návod je výhradně majetkem společnosti EROCOMM a bez jeho souhlasu je zakázáno jakékoliv kopírování nebo úprava.

Vor Installation und Gebrauch sorgfältig lesen!
Bewahren Sie diese Anleitung für späteres Nachlesen auf.
Wenn Sie das Produkt weiterverarbeiten, legen Sie diese Anleitung Ihrem Produkt bei.

Symbolerklärung

- Gefahr des elektrischen Schlages
- Sicherheitshinweis/Warnhinweis

Technische Daten

	VDE	CH	B/F	UK	DK
Nennspannung V_{AC}	230	230	230	230	230
Nennstrom A	16	10	16	5	13
Anschlussleistung W_{max}	3.600	2.300	3.600	1.150	2.990
	3.600	3.600	2.990		

Schutz

Schutzklasse	I
Schutzart	IP20

USB Charger * (optional)

Spannung V_{DC}	5
Ladestrom A	2.1
Standbyleistung W	< 0.1

Wireless Charger (Qi) (optional)

Ausgangsleistung W	5
--------------------	---

Funktions- und Anwendungsbereich

Der EVOLine Square80 ist eine modulare Steckdoseineinheit für den Tischbau. Der EVOLine Square80 öffnet sich durch einfaches Schieben des Deckels. Die optionale Funktion für kabelloses Laden (Qi-Charger) steht sowohl bei geschlossenem als auch geöffnetem Deckel zur Verfügung.

- Das Produkt darf nicht abgedeckt werden.
- Keine heißen Gegenstände, z.B. Töpfe, auf das Produkt abstellen.

Hinweis

* Der USB-Charger lädt generell alle gängigen Produkte. Aufgrund der Vielzahl der Anbieter und Geräte kann die Funktion nicht in jedem Fall gewährleistet werden.

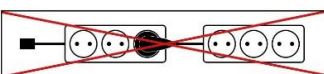
- Installation nur durch Personen mit einschlägigen elektrotechnischen Kenntnissen und Erfahrungen!*)
- Durch eine unsachgemäße Installation gefährden Sie - Ihr eigenes Leben; - das Leben der Nutzer der elektrischen Anlage. Mit einer unsachgemäßen Installation riskieren Sie schwere Sachschäden, z.B. durch Brand. Es droht für Sie die persönliche Haftung bei Personen- und Sachschäden. Werden Sie sich an einen Elektroinstallateur!
- *) Für die Installation sind insbesondere folgende Fachkenntnisse erforderlich:

- Die anzuwendenden „5 Sicherheitsregeln“:
- Freischalten; gegen Wiedereinschalten sichern; Spannungsfreiheit feststellen; Erden und Kurzschließen; benachbarte, unter Spannung stehende Teile abdecken oder abschranken;
- Auswahl des geeigneten Werkzeuges, der Messgeräte und ggf. der persönlichen Schutzausrüstung;
- Auswertung der Messergebnisse;
- Auswahl des Elektro-Installationsmaterials zur Sicherstellung der Abschaltbedingungen
- IP-Schutzarten;
- Einbau des Elektroinstallationsmaterials;
- Art des Versorgungsnetzes (TN-System, IT-System, TT-System) und die daraus folgenden Anschlussbedingungen;
- (klassische Nullung, Schutzerdung, erforderliche Zusatzmaßnahmen, etc.).

- Jegliche Modifikation des Produkts ist verboten und führt zum Verlust der Gewährleistungsansprüche. Es besteht die Gefahr eines elektrischen Schlages oder auch Brandgefahr!

Funktionsbeschreibung. Vor Gebrauch beachten:

Beachten Sie die Installationsart! Mehrere elektrische Produkte dürfen nur hintereinander geschaltet werden, wenn sie in die feste Installation integriert worden. Die Verwendung der Steckdosen auf der Oberseite des Profils ist für das Hintereinanderschalten weiterer Steckdosen nicht gestattet.



- Steckdosen mit Schalter sind nur bei getrenntem Anschlusskabel spannungsfrei.

Elektronische Altgeräte sind Wertstoffe und gehören nicht in den Hausmüll, ist das Gerät am Ende seiner Lebensdauer, so entsorgen Sie es nach den geltenden gesetzlichen Bestimmungen bei den kommunalen Sammelstellen. Eine Entsorgung über den Hausmüll ist untersagt.

Das Gerät darf nur in trockenen, geschlossenen Räumen betrieben werden.

Reinigungshinweis

Zur Reinigung sollte ein leicht feuchtes Tuch, ggf. mit sanftem Reinigungsmittel, verwendet werden.

Read before installation and usage!
Keep this manual for future reference.
If you install this product include this manual.

Definition of symbols

- Danger of electric shock
- Safety advice/Warning

Technical Data

	VDE	CH	B/F	UK	DK
Nominal Voltage V_{AC}	230	230	230	230	230
Nominal Current A	16	10	16	5	13
Input Power W_{max}	3,600	2,300	3,600	1,150	2,990
	3,600	3,600	2,990		

Protection

Protection category	I
Protection rating	IP20

USB Charger * (optional)

Voltage V_{DC}	5
Charging Current A	2.1
Standby power W	< 0.1

Wireless Charger (Qi) (optional)

Output power W	5
----------------	---

Function and application range

The EVOLine Square80 is a modular socket unit for table mounting. The EVOLine Square80 opens by simply sliding the lid. The optional wireless charging function (Qi-Charger) is available with the lid opened or closed.

- Do not cover
- Do not place anything hot, i.e. pans on the product.

Note

* The USB charger generally charges all common products. The USB charging function cannot be guaranteed due to the multitude of manufacturers and devices on the market.

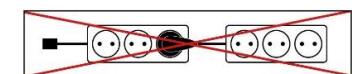
- Must be installed by qualified electrician!*)
- Incorrect installation may endanger: - Life safety of the installer - Life safety of the enduser and safety of the property. Incorrect installation may result in personal liability for damage of property or injury to persons. Qualified electrician required!
- *) For safe installation please ensure the following:

- The „5 safety rules“ to apply; Disconnect mains; Prevent reconnection; Test for absence of harmful voltages; Ground and short; circuits; Cover or close of nearby live parts;
- Choose proper tools, measuring devices and personal protective equipment
- Analyse measured results
- Selection of electrical installation material to ensure switch-off conditions
- IP protection ratings
- Fitting of electrical installation material;
- Type of the feeding system (TN system, IT system, TT system,...) and the resulting switching conditions.
- (classic zeroing, protective earthing, necessary additional measures, etc.).

- Any modification of the product is prohibited and will void the warranty. Risk of electric shock or fire!

Functional description. Check before use:

Respect the type of installation! Electrical products may only be daisy-chained if integrated into a fixed installation. Normal power sockets in the profile fascia may not be used for the connection to further socket rails!



- Sockets with switches are only voltage-free if the connection cable is disconnected.

Electronic equipment is recyclable and should not be disposed of with household waste. If the device has reached the end of its life, dispose of at the recycling points in accordance with local regulations. Disposal with household waste is prohibited.

The device may only be used in a dry, internal environment.

Cleaning instruction

A moist cloth should be used to clean. If necessary add a gentle cleaning agent.

Před instalací si pozorně přečtěte tento montážní návod.
Před instalací si pozorně přečtěte tento montážní návod. Pokud výrobek dále prodáváte, přiložte k němu tento návod.

Vysvětlení symbolů

- Nebezpečí úrazu elektrickým proudem
- Bezpečnostní upozornění / výstraha

Technická data

	VDE	CH	B/F	UK	DK
Jmenovité napětí VAC	230	230	230	230	230
Jmenovitý proud A	16	10	16	5	13
Příkon W max.	3.600	2.300	3.600	1.150	2.990
	3.600	3.600	2.990		

Ochrana

Třída ochrany	I
Stupeň krytí	IP20

USB nabíječka (volitelně)

Napětí V	5
Nabíjecí proud A	2.1
Příkon v režimu stand-by W	< 0.1

Wireless nabíječka (volitelně)

Výstupní příkon W	5
-------------------	---

Funkce a rozsah použití

EVOLine Square80 je zásuvkový napájecí modul určený pro montáž do pracovní desky stolu. EVOLine Square80 se otevírá jednoduchým odsunutím víka. Volitelně funkce bezdrátového nabíjení (Qi-Charger) je k dispozici zavřeným i otevřeným víkem.

- Produkt nesmí být zakryt
- Na výrobek nepokládejte žádné horké předměty.

Poznámka

* Vzhledem k velkému počtu výrobků na trhu, však výrobce nemůže zaručit jejich přesné fungování a kompatibilitu u všech zařízeních.

- Instalaci může provádět pouze osoba s elektrotechnickou kvalifikací *)
- Při nesprávné instalaci se vystavujete riziku - ohrožení vlastního života - i života ostatních uživatelů. Neodborně nainstalovaný modul může způsobit vážné škody na majetku, např. požár. Odpovídáte tak za správné provedení instalace zásuvkového modulu a ev. úrazy a škody na majetku. V případě nutnosti kontaktujte kvalifikovaného pracovníka!

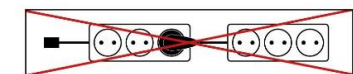
*) Při instalaci je třeba dodržovat následující postup:

- „5 bezpečnostních pravidel“, která je třeba dodržovat:
- odpojit; zajistit proti opětovnému zapnutí; zkontrolovat beznapěťový stav; uzavřít a příp. zkratovat; zakrýt živé části v blízkosti modulu
- vybrat vhodné instalační nástroje, měřicí přístroje a případně osobní ochranné prostředky;
- vyhodnotit výsledky měření;
- vybrat vhodné elektroinstalační prvky k zajištění vypnutého stavu
- třídy ochrany IP;
- instalace nových zásuvek;
- typ napájecí sítě (systém TNC nebo TNS) a z toho vyplývající způsob zapojení; (ochrana nulováním, ochrana zemněním, požadovaná ev. další dodatečná opatření atd.).

- Jakákoliv úprava zásuvkového modulu je zakázána a vede ke ztrátě záruky. Hrozí nebezpečí úrazu elektrickým proudem nebo vzniku požáru!

Popis funkce

Před uvedením do provozu je třeba dbát na tyto podmínky: Ověřte typ instalace! Je možné zapojit několik zásuvkových modulů za sebou, pouze pokud jsou napájeny z primárního instalačního okruhu. Použití zásuvek modulu pro připojení dalšího zásuvkového modulu je zakázáno.



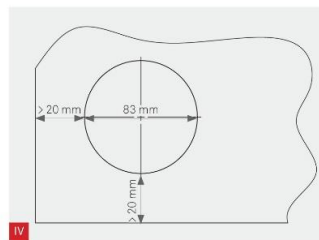
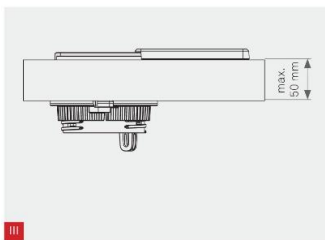
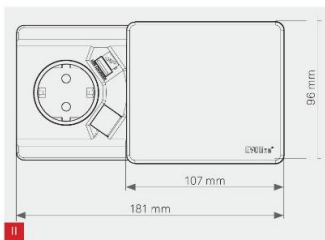
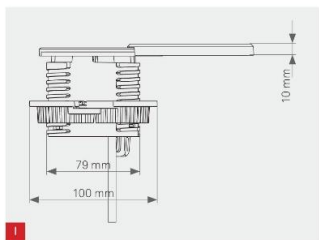
- Zásuvky se spínači jsou bez napětí pouze tehdy, jestliže je odpojen přírodní kabel.

Zásuvkové moduly jsou recyklovatelné a nepatří do domácího odpadu. Pokud je vynecháte, odevzdejte je ve sběrných dvorech v souladu s platnými zákonnými ustanoveními. Likvidace v domácímu odpadu je zakázána.

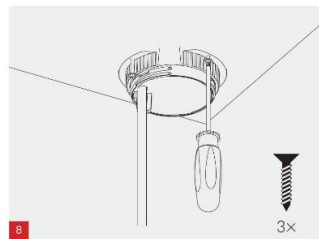
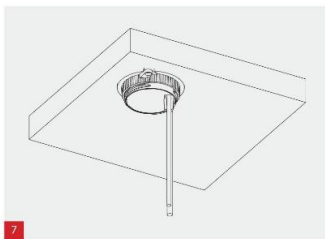
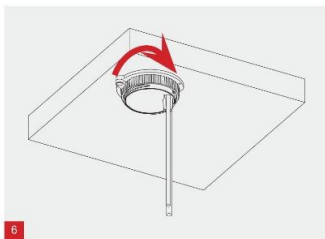
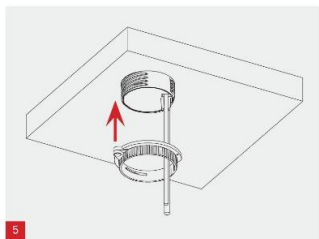
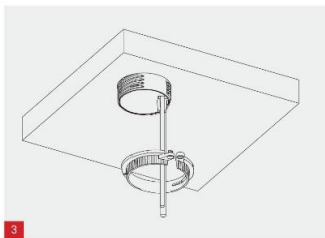
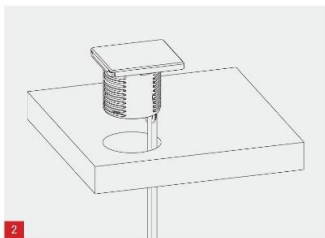
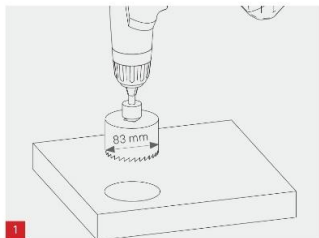
Zásuvkový modul je určen pouze pro instalaci do vnitřních prostor.

Radý pro čištění

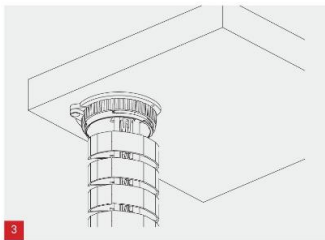
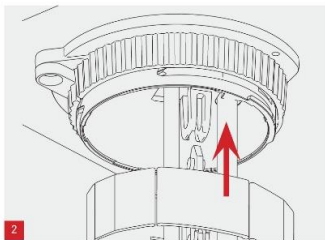
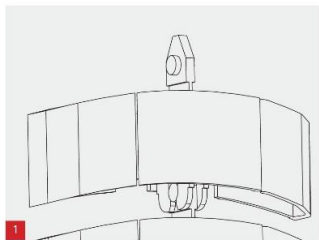
K čištění by se měl použít mírně navlhčený hadřík a případně čisticí prostředek.



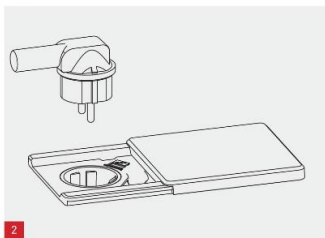
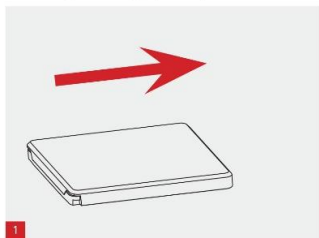
Einbauanleitung | Installation Instructions | Návod pro vestavbu



Verbindung EVOLine WireLane | Connection EVOLine WireLane | Sestavení EVOLine WireLane



Bedienungsanleitung | Operating Instructions | Návod k obsluze



Kabelloses Laden (optional) | Wireless Charging (optional) | Nabíjení bez použití kabelu

