

**CAPRI**

MAINTIENT L'ENERGIE ELECTRIQUE

36, rue des Fontenils - BP 6 - 41600 NOUAN-LE-FUZELIER
Tél.: 02 54 95 24 00 Télécopie 02 54 95 24 01**Kabelová vývodka typu ECDEP**

pro výbušnou atmosféru Ex „e“ a Ex „i“

Atestace LCIE97 ATEX6007X

Značení: CAPRI CE 0081 ECDEP N° ..Ø á Ø..-00 II2G-D EExeII

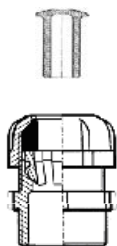
Kusovník:

1 – Převlečná matice

2 – Těsnící kroužek

3 – Svěrný kroužek

4 – Závité těleso: ISO, Pg

UCPÁVKA
Atestace 98 ATEX 0001 U

| Velikost N° | Pg | ISO |
|-------------|------|-----|
| 1 | 07 | 12 |
| 2 | 09 | 16 |
| 3 | 11 | / |
| 4 | 13,5 | 20 |
| 5 | 16 | / |
| 6 | 21 | 25 |
| 7 | 29 | 32 |
| 8 | 36 | 40 |
| 9 | 42 | 50 |
| 10 | 48 | 63 |

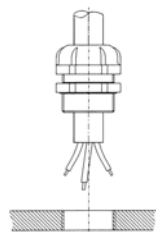
Funkce:

dovoluje zaslepit nepoužívanou vývodku u zapouzdření v zajištěném provedení „e“. Snadná montáž i demontáž.

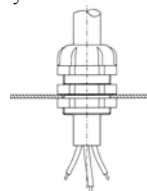
Montážní pokyny:

Víčko, které je součástí těsnícího kroužku odstraňte šroubovákem. Převlečnou maticí dotáhněte ucpávku do svěrného a těsnícího kroužku k zajištění ve vývodce. Ucpávku můžete vyjmout pomocí šroubováku po povolení převlečné matice.

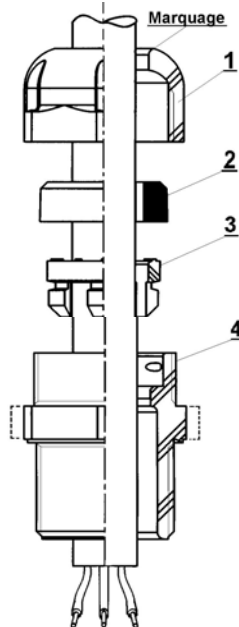
Montáž do závitého otvoru:



Montáž s maticí do díry



Sestavení

**Technická specifikace**

- odpovídá EN 50014, EN 50019, EN 50281-1-1
- zajištěné provedení kabelové vývodky poskytuje těsnění a odlehčení tahu v zapouzdření pro **nearmované kabely**:
 - zajištěné provedení Exe II
 - jiskrově bezpečné provedení Exi.
- vnitřní a venkovní pro zóny 1 a 2
- schváleno pro teploty
 - 20°C do +40°C s těsněním santoprén
- samozhášivé, oheň retardující
- Pg sestava s mosaznou maticí
- IP 66 bez podložky – CEI 529
- IP 68 s podložkou – CEI 529
- bezhalogenové

Rozsah
stažení**Kabelové vstupy - ECDEP**

| ECDEP | N° | 1 | 2 | 3 | 4 | 5 | 6 | 7 | 8 | 9 | 10 |
|--------------------------|------------------|------------|----------|-----------|-----------|------------|------------|------------|------------|------------|------------|
| | ISO | 12 | 16 | .. | 20 | .. | 25 | 32 | 40 | 50 | 63 |
| | Pg | 7 | 9 | 11 | 13,5 | 16 | 21 | 29 | 36 | 42 | 48 |
| | Stažení [mm] | Ø3,5 do Ø6 | Ø5 do Ø8 | Ø6 do Ø10 | Ø8 do Ø13 | Ø10 do Ø15 | Ø13 do Ø19 | Ø17 do Ø25 | Ø24 do Ø32 | Ø28 do Ø38 | Ø34 do Ø44 |
| Utahovací moment [Nm] | Těleso | 1 | 1 | 2 | 2,5 | 3 | 5,5 | 10 | 16 | 16 | 16 |
| | Převlečná matice | 1 | 1 | 1,5 | 2 | 2,5 | 4,5 | 8 | 13 | 13 | 13 |