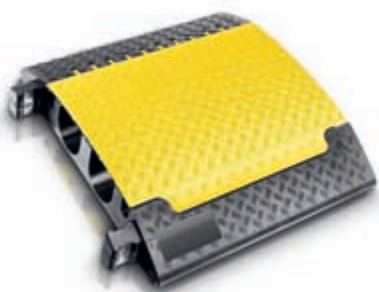


EROCOMM

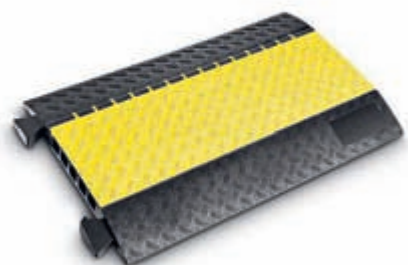
ČLEN EROCOMM GROUP



 adam hall



SINO
Kabelové přejezdy



Kabelové přejezdy

Adam Hall

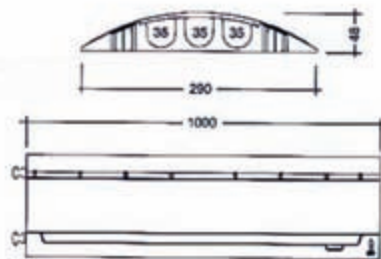
Firma vznikla v roce 1975 v anglickém městě Southend-on-Sea (poblíž Londýna) a sloužila jako výrobce vysoce kvalitního a robustního kování pro výrobu leteckých přepravních obalů. Dnes, o více než 45 let později, se Adam Hall Group vyvinula v globálního výrobce a distributora s komplexními řešeními pro odvětví eventové techniky.

DEFENDER®

Kabelové přejezdy DEFENDER® jsou spolehlivým bezpečnostním řešením všude tam, kde vaše pracovní prostředí vyžaduje stabilní ochranu. Chrání nejen elektrické kabely a hadice před poškozením na staveništích, společenských akcích, pouličních festivalech nebo na filmových scénách, ale také zabraňují zranění kolemjdoucích, diváků a personálu. Snadno se instalují a jsou vyrobeny z vysoce odolných materiálů šetrných k životnímu prostředí. DEFENDER® recykluje více než 90% materiálů - od drčení až po granulaci.



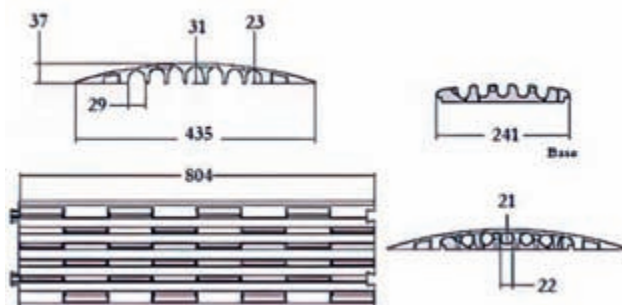
Kabelové přejezdy DEFENDER MINI



| A (délka) [mm] | B (šířka) [mm] | C (výška) [mm] | váha [kg] | počet kanálů | rozměry kanálů v x š [mm] | nosnost [t] | objednací číslo | |
|-------------------|-------------------|-------------------|--------------|-----------------|---------------------------------|----------------|------------------|-------------------------------|
| | | | | | | | kabelový přejezd | koncový díl samec / samice |
| 1050 | 290 | 50 | 6 | 3 | 1 x 35 x 35; 2 x 35 x 30 | 2 | 85200 | 85208M/85208F |

Kabelové přejezdy **DEFENDER® MINI** jsou k dispozici také s černým nebo žlutým víkem a jsou vhodné pro vnitřní i venkovní použití. Nízký, kompaktní tříkanálový kabelový přejezd se zabudovanými propojovacími konektory a protiskuzovou základnou poskytuje optimální podporu na nejrůznějších površích. Samostatně dostupné koncové rampy (samec/samice) zajišťují bezpečné a přesné zasunutí a vyjmutí kabelů. Kabelové přejezdy DEFENDER® MINI odolají zatížení až 2 tuny na ploše 20 x 20 cm, takže jsou vhodné pro lehká vozidla, vozíky a chodce. Kabelové přejezdy DEFENDER® MINI lze použít na akcích, veletržích, výstavách, v nákupních centrech a skladištích, stejně jako v divadlech a televizních studiích. Nejsou vhodné pro silniční provoz.

Kabelové přejezdy DEFENDER COMPACT

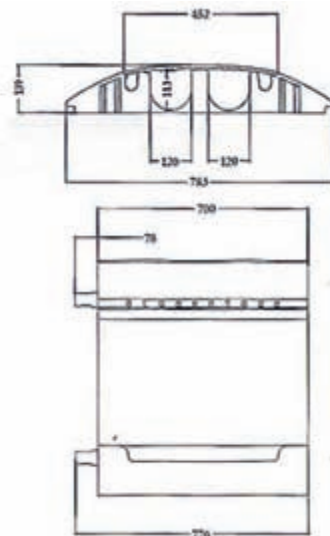
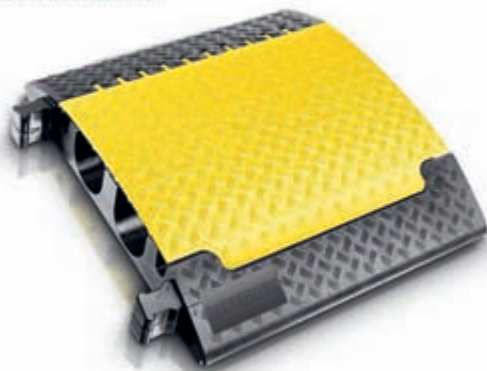


| A (délka) [mm] | B (šířka) [mm] | C (výška) [mm] | váha [kg] | počet kanálů | rozměry kanálů v x š [mm] | objednací číslo | |
|-------------------|-------------------|-------------------|--------------|-----------------|------------------------------|----------------------------|----------------------------|
| | | | | | | kabelový přejezd - víko | kabelový přejezd - báze |
| 804 | 435 | 37 | 3,5 | 5 (báze) | 22 (báze) | 85100 | 85103 |

Cenově výhodná varianta. Jemné drážky vytvořené ve spodní části přejezdového dílu umožňují vložit více kabelů a přenést zatížení přejíždějících vozidel. Vyrobeno z černého polyuretanu s vrubovaným neklouzajícím povrchem.

Vhodná aplikace pro velká zatížení: spojit přejezdový díl se základnou do společné jednotky. Zesílený přejezd **DEFENDER® COMPACT** snese i vysoká zatížení. Potom mohou bez problému přejezdy přejíždět i vysokozdvizné vozíky. Pět kabelových kanálů o průměru 22 mm poskytuje široké využití. Pro méně zatížené přejezdy stačí položit na zem kabely a překrýt je pouze vrchním dílem. Při potřebě použití přejezdu i se spodním dílem je třeba napřed položit a sestavit díly základny, a potom položené kabely překrýt vrchním dílem a spojit se základnou do jednoho celku zatlačením vystouplých „čepů“ do drážek základny. Zatížení: pěší a jízdní kola. Určení: převážně ve veletržních halách apod.

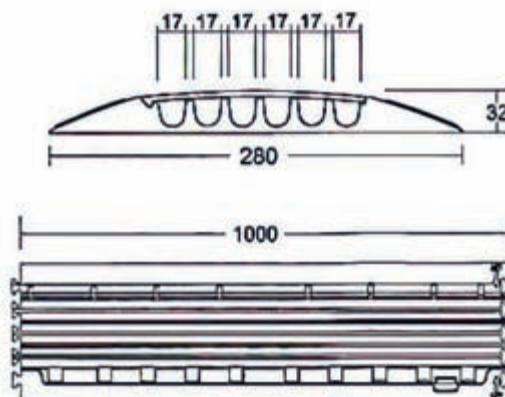
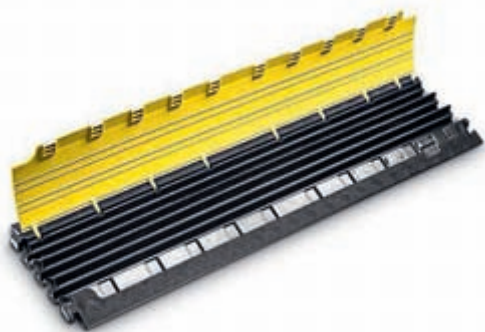
Kabelové přejezdy DEFENDER ULTRA L



| A (délka) [mm] | B (šířka) [mm] | C (výška) [mm] | váha [kg] | počet kanálů | rozměry kanálů v x š [mm] | objednací číslo | |
|-------------------|-------------------|-------------------|--------------|-----------------|------------------------------|------------------|--|
| | | | | | | kabelový přejezd | |
| 700 | 789 | 139 | 30,5 | 2 + 2 | 2 x 120 + 2 x 33 | 85600 | |

ULTRA L je nejnovější vývojová série kabelových přejezdů DEFENDER. Pro velké „open air“ akce byla vyvinuta tato řada kabelových přejezdů. Hlavním znakem těchto vysoce zátěžových přejezdů jsou dva mohutně dimenzované kanály pro vedení kabelů nebo jiných energetických přívodů do průměru 120 mm. Dovolené zatížení na ploše 20 x 20 cm - **5 tun**. Obecně je může přejíždět každé silniční vozidlo na volném prostranství. Použitelné jsou také na stavbách a silnicích. Pozor - při přecházení (přejíždění) vyšší než 75 mm!

Kabelové přejezdy DEFENDER NANO



| A (délka) [mm] | B (šířka) [mm] | C (výška) [mm] | váha [kg] | počet kanálů | rozměry kanálů v x š [mm] | objednací číslo | |
|-------------------|-------------------|-------------------|--------------|-----------------|---------------------------------|------------------|-----------------------------|
| | | | | | | kabelový přejezd | koncový díl - samec /samice |
| 1100 | 285 | 320 | 4,8 | 6 | 17 x 18 | 85150 | 85158M/85158F |

Kabelové přejezdy **DEFENDER® NANO** jsou obzvláště ploché a snadno překonatelné s invalidním vozíkem. Jsou vhodné pro širokou škálu vnitřních i venkovních aplikací a jsou k dispozici se žlutým nebo černým víkem. Tyto kabelové přejezdy se mohou pochlubit šesti kanály pro jednoduché a přesné vedení kabelů. Mají zabudovaný propojovací konektor typu T a nosnost 2 tuny na ploše 20 x 20 cm; kromě pěšího provozu zvládnou také lehká užitková vozidla, vozíky a díky svému plochému profilu, dokonce i vysokozdvížené a paletové vozíky. Samostatně dostupné koncové rampy (samec / samice) zajišťují bezpečné zasunutí a odpojení kabelů. Kabelové přejezdy DEFENDER® NANO lze použít na akcích, veletrzích, výstavách, v nákupních centrech a skladištích, stejně jako v divadlech a televizních studiích. Nejsou vhodné pro silniční provoz.

Kabelové přejezdy DEFENDER MIDI 5



85308



85310



| A (délka) [mm] | B (šířka) [mm] | C (výška) [mm] | váha [kg] | počet kanálů | rozměry kanálů v x š [mm] | nosnost [t] | objednací číslo | |
|-------------------|-------------------|-------------------|--------------|-----------------|---------------------------------|----------------|---------------------|---------------|
| | | | | | | | kabelový přejezd | příslušenství |
| 850 | 538 | 55 | 13,5 | 5 | 34 x 36 | 5 | 85300 | 85310; 85308 |

Kabelový přejezd **DEFENDER® MIDI** byl navržen pro maximální flexibilitu a bezpečné přecházení. Díky nízkému profilu, nosnosti 5 tun na 20 x 20 cm, zabudovaným propojovacím konektorům, 45° výhybce a koncovým rampám lze kabelový přejezd snadno propojit a vytvořit tak nepřetržitou ochranu kabelů. Pět vnitřních kanálů o rozměrech 34 x 36 mm umožňuje individuální rozmístění a uspořádání elektrického vedení. Kabelové přejezdy DEFENDER® MIDI jsou ideální pro nejrůznější použití, jako je silný provoz na staveništích, veletrzích, výstavách, ve skladech, nákupních centrech či na hudebních akcích.

Kabelové přejezdy DEFENDER OFFICE



85168

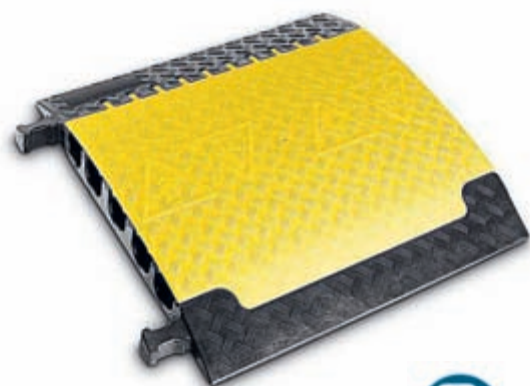


85161

| A (délka) [mm] | B (šířka) [mm] | C (výška) [mm] | váha [kg] | počet kanálů | rozměry kanálů v x š [mm] | objednací číslo | |
|-------------------|-------------------|-------------------|--------------|-----------------|---------------------------------|------------------|---------------|
| | | | | | | kabelový přejezd | příslušenství |
| 865 | 125 | 20 | 1,2 | 4 | 2 x 10 x 10 2 x 12 x 12 | 85500 | 85161; 85168 |

Kabelový přejezd **DEFENDER® OFFICE**, který je k dispozici v černé, šedé a žluté barvě, je elegantním řešením pro bezpečný přechod chodců v konferenčních zařízeních, výstavách, veřejných budovách, maloobchodních prodejnách, nákupních centrech, veletrzích a kancelářích. Jako příslušenství ke kabelovému přejezdu DEFENDER® OFFICE jsou k dispozici 90° ohyby a koncové rampy s řezacími šablonami pro nastavení délky. Specifikem přejezdu je klikaté připojení víka ke spodnímu dílu přejezdu a otvory pro přišroubování přejezdu k podlaze. Přejezd DEFENDER® OFFICE poskytuje všestranné vedení kabelů a zároveň zabraňuje zakopnutí.

Kabelové přejezdy DEFENDER XXL



85504



85510

| A (délka) [mm] | B (šířka) [mm] | C (výška) [mm] | váha [kg] | počet kanálů | rozměry kanálů v x š [mm] | nosnost [t] | objednací číslo | |
|-------------------|-------------------|-------------------|--------------|-----------------|---|----------------|------------------|---------------|
| | | | | | | | kabelový přejezd | příslušenství |
| 700 | 696 | 870 | 21,4 | 5 | 1 x 60 x 63 2 x 61 x 59 2 x 62 x 65 | 5 | 85500 | 85504; 85510 |

Vysoce odolné kabelové přejezdy **DEFENDER® XXL** byly vyvinuty pro extrémně vysoké zatížení a nabízejí 5 velkých kabelových / hadicových kanálů. Tři z nich pro požární hadice typu C (pouze do průměru 62 mm - bez spojek) a elektrické kabely. Zabudované propojovací konektory umožňují rychlé a snadné připojení jednotlivých prvků k vytvoření stabilní ochrany kabelů. Samostatně dodávané koncové rampy zajišťují bezpečné zasunutí a vyjmutí kabelů. Kabelový přejezd DEFENDER® XXL s kapacitou zátěže do 5ti tun na ploše 20 x 20 cm je ideální volbou pro širokou škálu aplikací, včetně silného provozu na staveništích, veletrzích, výstavách, hudebních akcích, ale i ve skladech a nákupních centrech. Konstrukce kabelového přejezdu má zabudovaná madla pro optimální manipulaci.

Kabelové přejezdy DEFENDER 3



85004



85008



85009

| A (délka) [mm] | B (šířka) [mm] | C (výška) [mm] | váha [kg] | počet kanálů | rozměry kanálů v x š [mm] | nosnost [t] | objednací číslo | |
|-------------------|-------------------|-------------------|--------------|-----------------|---------------------------------|----------------|------------------|---------------------|
| | | | | | | | kabelový přejezd | příslušenství |
| 1050 | 605 | 730 | 23,7 | 3 | 1 x 45 x 50; 2 x 52 x 49 | 5 | 85002 | 85004; 85008; 85009 |

Kabelový přejezd **DEFENDER® 3** s výškovým profilem 73 mm, 45 ° výhybkou a koncovými rampami s odnímatelnými propojovacími konektory poskytuje univerzální vedení kabelů a bezpečný přejezd pro vozidla a chodce. Se třemi středně velkými kanály, zabudovaným madlem pro snadnou manipulaci a nosností 5 tun na 20 x 20 cm, jsou kabelové přejezdy DEFENDER® 3 perfektní a všestrannou volbou pro širokou škálu aplikací, včetně silného provozu na staveništích, veletrzích, výstavách, hudebních akcích, ale i ve skladech a nákupních centrech.

Kabelové přejezdy

DEFENDER MIDI 5 2D BLU

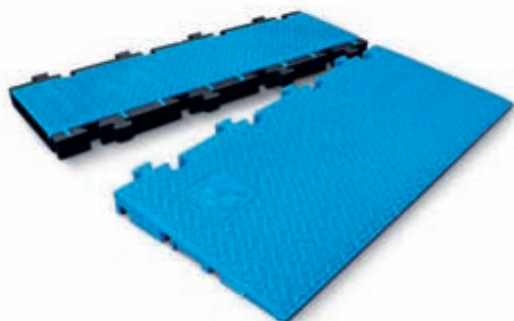


869300BLU



sada spojovacích segmentů k napojení kabelových přejezdů

869301ASET



nájezdová rampa k zajištění bezbariérového přístupu

869301BLU



všestranný kabelový most s 3D laserovým protiskluzovým povrchem z modrého recyklovaného polyuretanu a patentovaným samočisticím víčkovým závěsem

869300SETBLU

| A (délka) [mm]85; | B (šířka) [mm] | C (výška) [mm] | počet kanálů | rozměry kanálů v x š [mm] | nosnost [t] | objednací číslo | |
|----------------------|-------------------|-------------------|-----------------|---------------------------------|----------------|----------------------------|--------------------------|
| | | | | | | kabelový přejezd | příslušenství |
| 1 000 | 54 | 325 | 5 | 34 x 36 | 5 | 869300BLU; 869300SETBLU | 869301ASET; 869301BLU |

Aby byla zajištěna nejvyšší úroveň přístupnosti, byl modulární kabelový přejezd **DEFENDER® MIDI 5 2D BLU** inspirován naším oblíbeným kabelovým přejezdem DEFENDER® MIDI 5 2D BLU. Modulární systém obsahuje střední část kompatibilní s MIDI sérií a rampou s mírným sklonem, kterou lze podle potřeby rozšiřovat a kombinovat, a to jak z hlediska délky, tak šířky. Navíc je také velmi snadné s ním manipulovat a přestavovat.

„Přístupnost“ se v posledních několika letech stala tématem rostoucího zájmu jak státního sektoru, tak organizátorů akcí. U většiny běžných systémů na ochranu kabelů je obvykle nutné učinit kompromis mezi bezbariérovým přístupem a silničním provozem. To však není případ nového DEFENDER® MIDI 5 2D BLU: každá střední část může být vybavena bezbariérovou rampou se sklonem 6°, kterou lze bez problémů snadno přejet. Mírný sklon usnadňuje uživatelům invalidních vozíků překonávat přejezdy bez jakýchkoli problémů. Jsou také tak stabilní, že po nich mohou jezdit i vysokozdvizné vozíky a nákladní automobily.

Kabelové přejezdy SINO



| A (délka) [mm] | B (šířka) [mm] | C (výška) [mm] | váha [kg] | počet kanálů | rozměry kanálů v x š [mm] | dovolené zatížení nápravy [t] | objednací číslo |
|-------------------|-------------------|-------------------|--------------|-----------------|------------------------------|----------------------------------|-----------------|
| 1000 | 240 | 40 | 6,8 | 2 | 32 x 30; 32 | 5,4 | SC-YJ2-125 |
| 900 | 500 | 70 | 15,5 | 3 | 50 x 65; 56; 68 | 9 | SC-YJ3-125 |
| 900 | 500 | 50 | 11,5 | 5 | 35 x 38 | 9 | SC-YJ5-125 |

Popis:

- ✓ vyrobeno z těžké vulkanizované gumy
- ✓ určeno pro ochranu vodičů, kabelů, trubek a hadic na volném prostranství, tj. náměstí, veletržní prostory, festivaly, aj.
- ✓ spojování způsobem „čep - drážka“
- ✓ víko zůstává uzavřeno po celou dobu, i když auta nebo kamiony je přejíždějí
- ✓ možnost upevnění k podkladu (upevňovací šrouby)
- ✓ úchyt pro snadné přemístění

Kompaktní přejezd 2-kanálový



Popis:

- ✓ vyrobeno z odolného polyethylenu
- ✓ k dispozici v barvě žluté
- ✓ použitý běžný spojovací systém
- ✓ protiskluzový povrch zabraňuje možnému úrazu
- ✓ snadná instalace pouhým položením na kabeláž
- ✓ nízká váha

| A (délka) [mm] | B (šířka) [mm] | C (výška) [mm] | váha [kg] | počet kanálů | rozměry kanálů v x š [mm] | nosnost [t] | objednací číslo |
|-------------------|-------------------|-------------------|--------------|-----------------|------------------------------|-------------|-----------------|
| 945 | 280 | 38 | 2,22 | 2 | 30 x 50 | až 0,95 | SC-KP2-125 |

EROCOMM
ČLEN EROCOMM GROUP

www.erocomm.cz
EROCOMM spol. s r.o.
Dřevčice 141
CZ 251 01 Brandýs nad Labem
tel.: +420 326 910 950
info@erocomm.cz

EROCOMM SK
ČLEN EROCOMM GROUP

www.erocomm.sk
EROCOMM spol. s r.o.
Sabinovská 12
SK 821 02 Bratislava
tel.: +421 905 940 055
info@erocomm.sk