

LS-3F, LS-3FD, LS-3FB elektroměr, třífázový, čtyřmodulový

SIMLIC



Bezpečnostní informace

Informace pro vaše bezpečí

Elektroměry série SIMLIC LS-3 slouží k měření elektrické energie v třífázových sítích, do kterých musí být připojeny kvalifikovanou osobou dle příslušných norem, po seznámení se s nynějším návodem. Před začátkem montáže se ujistěte, že příklady nejsou pod napětím. Zkontrolujte prosím, zda-li elektroměr nevykazuje známky fyzického poškození, deformace, nebo jestli nechybí některá ze součástí. V případě nesprávné funkčnosti se obraťte na výrobce.

Řádná obsluha elektroměru SIMLIC série LS-3

Základními faktory nezbytnými pro správnou funkčnost přístroje je správný transport, skladování, montáž a jeho instalace. Nesmíme zapomínat na správnou obsluhu a zabezpečení odpovídajícího stavu během jeho provozování. Během provozu se může zařízení a jeho elementy nacházet pod napětím zdraví nebezpečným. Dodržujte zvýšenou opatrnost.

- k obsluze zařízení používejte výhradně izolované nářadí
- montáž provádějte vždy při vypnutém přívodu napětí
- montážní prostředí musí být suché
- výrobek neinstalujte v místech s nebezpečím výbuchu, v prašném prostředí, s výskytem plísní nebo hmyzu
- ujistěte se, že příklady jsou schopny přenášet proudy s jmenovitým maximálním zatížením daného elektroměru
- před spuštěním elektroměru se ujistěte, že příklady jsou správně připojeny do svorkovnic elektroměru
- dotek svorkovnic holými dlaněmi, kovovými předměty, neizolovaným drátem nebo jinými vodivými předměty vytváří riziko úrazu elektrickým proudem
- po ukončení montáže nasadte na svorkovnici ochrannou krytku
- instalace, prohlídka, popřípadě opravy musí být prováděny kvalifikovanou osobou
- osoby neoprávněné, nekvalifikované nesmí nikdy odstraňovat ochranné krytky, ani zasahovat do součástí elektroměru
- elektroměr chraňte před pádem a mechanickými nárazy. Součásti elektroměru by se mohly poškodit, což může mít vliv na správnou funkci elektroměru a měření.



Symbol přeškrtnuté popelnice značí, že tento výrobek po ukončení jeho životnosti, nesmí být vyhozen do popelnice se směsným domovním odpadem, ale musí být odevzdán na místa k tomu určená, tedy do zpětného odběru tak, aby byla zajištěna jejich ekologická recyklace.

Popis série elektroměrů SIMLIC LS-3

Série SIMLIC LS-3 jsou třífázové, čtyřmodulové elektroměry elektrické energie s LDC displayem. Mohou být použity k odečtu měření v komerční i průmyslové sféře. Dle potřeb jsou na výběr tři modely výrobků.

LS-3F - měření a indikace el.energie (kWh), dále příkonu (W), elektroměr zobrazuje spotřebu energie celkem a spotřebu v daném období (funkce RESET)

LS-3FD - měření a indikace el.energie (kWh),

LS3FB - měření a indikace el.energie (kWh) spotřebované i vyráběné (import/export), dále příkonu (W). Může být používán k měření elektrické obnovitelné energie. Funkce RESET (měření ve zvoleném období)

Tlačítko RESET umístěné na předním panelu elektroměrů LS-3F a LS-3FB má dvě funkce:

- krátké stlačení slouží k přepínání zobrazení na obrazovce
- stlačení na více než 3sec. způsobuje vynulování měření el.energie daného období

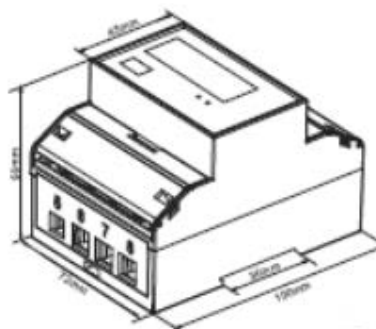
Elektroměry jsou dodatečně vybaveny OUTPUT svorkou impulsů, která umožňuje připojit sčítací zařízení

Technická data

Specifikace	
Nominální napětí	(Un)230V/400V AC (3~)
Rozsah měření napětí	80% ~120% Un
Izolační schopnost	
- špičkové napětí AC	4KV / 1min
- špičkové napětí impulsní	6KV-1,2/50μS
Bázový proud (Ib)	10A
Maximální proud (Imax)	100A
Rozsah pracovního proudu	0,4% Ib~Imax
Proudové přetížení	30Imax / 0.01s
Kmitočet	50Hz ± 10%
Spotřeba	≤ 2W/10VA/fáze
OUTPUT impulsní	1000imp/kWh
maximální hodnota měření	999999,9 kWh

Výkonnostní kritéria

Vlhkost (bez kondenzace)	≤ 90%
Vlhkost skladování	≤ 95%
Pracovní teplota	-25°C až +55°C
Teplota skladování	-40°C až +70°C
Přesnost měření el. energie	Třída B EN50470-1/3 Třída 1 IEC 62053-21
Stupeň ochrany	IP51
Třída izolace měřidla	II
Čas spuštění	10 sec.
Mechanické prostředí	M1
Elektromagnetické prostředí	E2
Stupeň znečištění	2

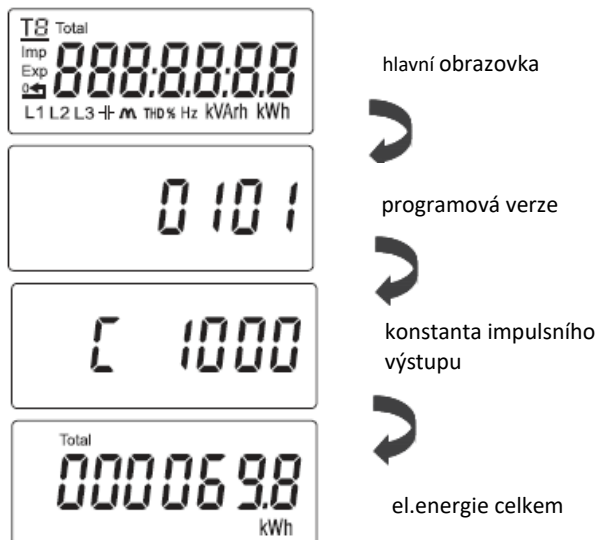


výška 100 mm
šířka 72 mm
hloubka 66 mm

Funkce displeje

Startovací obrazovka

Po zprovoznění provede elektroměr samokontrolní proceduru

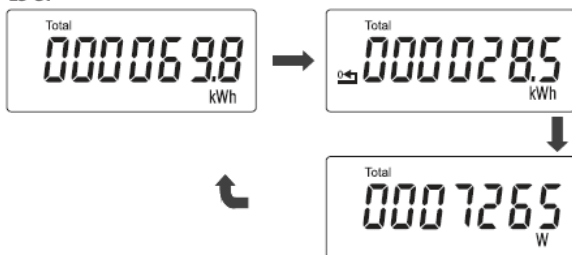


Výchozí zobrazenou hodnotou elektroměru LS-3F a LS-3FD je hodnota činné elektrické energie (kWh), u elektroměru LS-3FB je to hodnota činné elektrické energie.

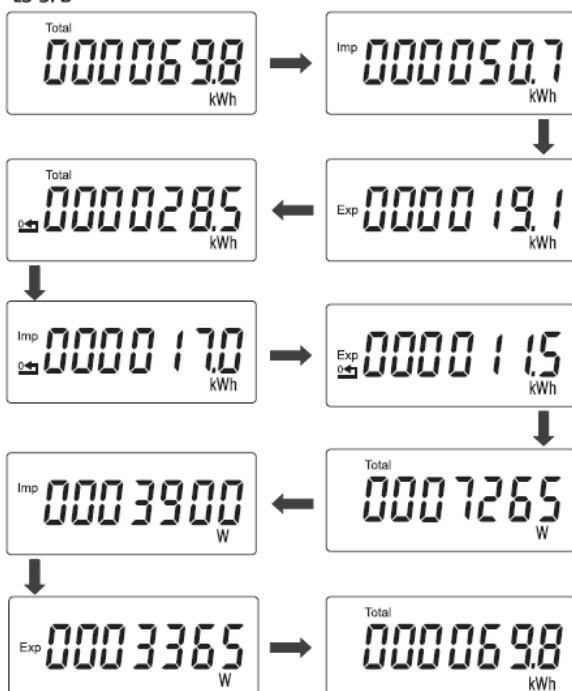
Přepínání zobrazení displeje

MENU displeje elektroměru LS-3F a LS-3FB lze přepínat pomocí tlačítka umístěného na předním panelu měřidla.

LS-3F



LS-3FB



Měření spotřeby energie ve stanoveném období

Elektroměr LS-3F a LS3FB umožňují provádět měření spotřeby energie ve stanoveném období (mezi jednotlivými stlačeními tlačítka RESET). Přidržením tlačítka RESET na cca 3sec. se maže dané měření.

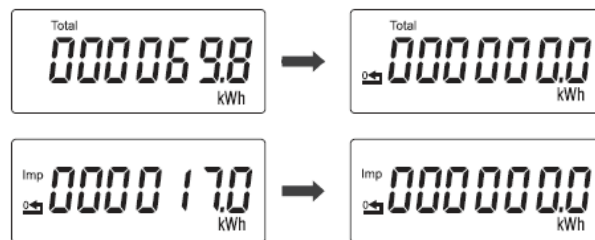
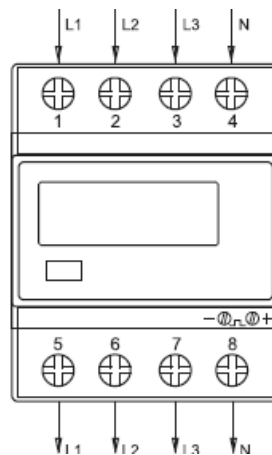


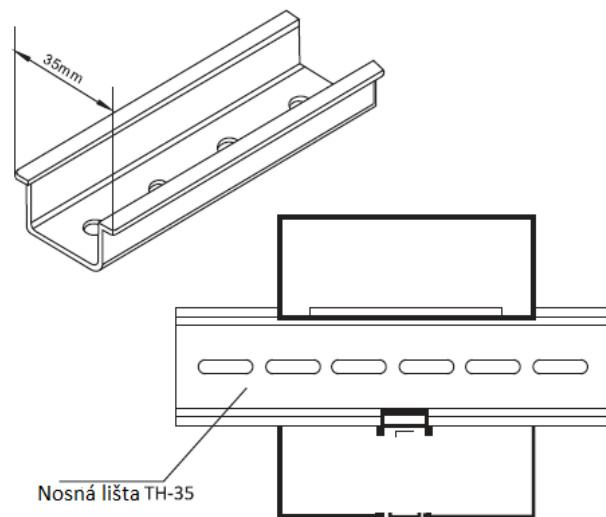
Schéma zapojení



1/5 L1 IN/OUT
2/6 L2 IN/OUT
3/7 L3 IN/OUT
4/8 N

- Π + impulsní výstup

Montáž



Prohlášení o shodě

SIMET S.A., Al. Jana Pawla II, 58-506 Jelenia Gora tímto prohlašuje, že trojfázová elektroměry elektrické energie řady SIMLIC LS-3 jsou shodné s požadavky direktivy 2014/32/EU (direktiva MID). Certifikát je vystaven na základě typových zkoušek č: SHES151000648101 ze dne 19.5.2016
č. certifikátu : 0120/SGS0335
kód certifikační jednotky: 0120