



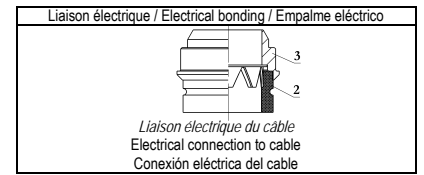
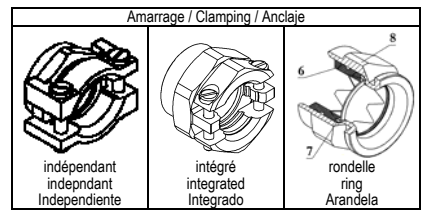
ADE-1F / ADE-4F



Table with 2 columns: FRANCAIS and ENGLISH, listing technical specifications and marking information for ADE-4F and ADE-1F cables.

Table with 2 columns: FRANCAIS and ENGLISH, listing technical specifications and marking information for ADE-4F and ADE-1F cables.

Table with 2 columns: FRANCAIS and ENGLISH, listing technical specifications and marking information for ADE-4F and ADE-1F cables.



FRANCAIS

Instruccions d'installation Entrées de câble de types ADE1F & 4F

Produites par COOPER CAPRI SAS - Tél. +33 (0)2 54 83 49 00 36-40 rue des Fontenils 41600 Nouan-le-Fuzelier FRANCE

CE Declaration of conformity ATEX. Ces entrées de câble satisfont aux Exigences Essentielles de Sécurité et de Santé (EES) de la directive 94/9/CE « Directive ATEX »...

Le code marquage est ExdIL Exll Exm. Notification relative à la qualité de production N° LCIE 00 ATEX Q 8005. Délivrées par la LCIE, organisme notifié n° 0081: LCIE 33 avenue du Général Leclerc F 92260 Fontenay-aux-Roses France

Le 27 novembre 2008, le Responsable ATEX: Marc PHILIPPE

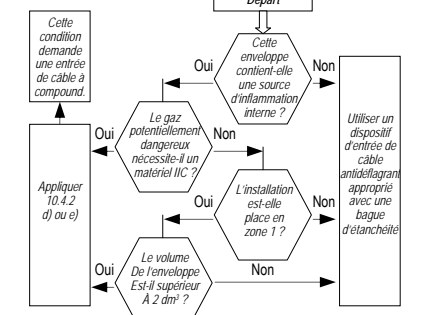
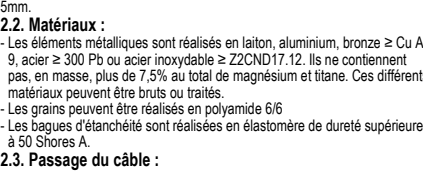


Table with 2 columns: FRANCAIS and ENGLISH, listing technical specifications and marking information for ADE-4F and ADE-1F cables.

Table with 2 columns: FRANCAIS and ENGLISH, listing technical specifications and marking information for ADE-4F and ADE-1F cables.



Les entrées de câbles ADE sont sans arête coupante susceptible d'endommager le câble.

2.4. Démontage: Après installation ces entrées de câbles ne peuvent être débloquées qu'à l'aide d'un outil. 2.5. Assemblage sur l'enveloppe: Le filetage de fixation peut être réalisé comme suit: - Filetage ISO conforme aux normes ISO 965-1, ISO 965-3 et CEI 60423...

4. Marquage: 4.1. Marquage des entrées de câble: Le type et la taille du filetage d'entrée sont marqués sur le corps de l'entrée de câble. 4.2. Marquage des bagues d'étanchéité externe et interne

5. Instruction de montage: Avant l'utilisation de l'entrée de câble, l'attention doit être portée sur les accessoires qui peuvent être nécessaires tels que: - Joint d'étanchéité pour offrir une protection améliorée avec l'enveloppe à la liaison de l'entrée de câble.

Table with 2 columns: FRANCAIS and ENGLISH, listing technical specifications and marking information for ADE-4F and ADE-1F cables.

2. Règles de construction: 2.1. Degré de protection, IP68: Chaque entrée de câble n'admet qu'une seule bague d'étanchéité interne spécifique. Cette bague non comprimée a une hauteur axiale minimale de 5mm.

2.2. Matériaux: - Les éléments métalliques sont réalisés en laiton, aluminium, bronze ≥ Cu Al 9, acier ≥ 300 Pb ou acier inoxydable ≥ Z2CND17.12. Ils ne contiennent pas, en masse, plus de 7.5% au total de magnésium et titane.

ENGLISH

Installation Instructions ADE 1F & 4F types Cable Fittings

Produced by COOPER CAPRI SAS - Tel. +33 (0)2 54 83 49 00 36-40 rue des Fontenils 41600 Nouan-le-Fuzelier France

EC Declaration of conformity ATEX. These cable glands satisfy to the Essential Health and Safety Requirements of the directive 94/9/EC "ATEX directive" of the European Parliament and to the IEC requirements in compliance with the following standards:

Production quality assessment notification N° LCIE 00 ATEX Q 8005 EC type examination certificate N° LCIE 97 ATEX 6008 X. Delivered by the LCIE, notified body n° 0081: LCIE 33 avenue du Général Leclerc F 92260 Fontenay-aux-Roses France

On November 27, 2008, the ATEX Manager: Marc PHILIPPE

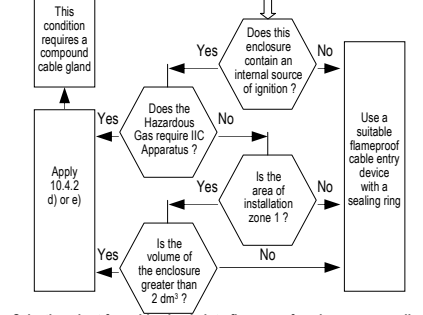


Table with 2 columns: FRANCAIS and ENGLISH, listing technical specifications and marking information for ADE-4F and ADE-1F cables.

1. Limitations and special notes: 1.1. Ambient temperature must be included: - with Neoprene sealing ring: -40 to +100°C - with Silicone sealing ring: -70 to +220°C.

2. Constructional requirements: 2.1. Degree of Protection, IP68: Every cable fitting can accept only one specific internal sealing ring. This ring has a minimal uncompressed axial height of 5mm.

2.2. Materials: - Metallic parts are manufactured in brass, aluminum, bronze ≥ Cu Al 9, steel ≥ 300 Pb or stainless steel ≥ Z2CND17.12. They do not contain, by mass, more than 7.5% in total of magnesium and titanium.

2.4. Dismantling: After installation ADE cable fittings can only be removed by means of a tool.

2.5. Assembling to the enclosure: The entry thread can be manufactured as follows: - ISO thread according to ISO 965-1, ISO 965-3 and IEC 60423 standards. - NPT thread according to ANSI/ASME B1.20.1.

4. Marking: 4.1. Marking of cable fittings: The entry thread type and size are marked on the fitting body. The following information are marked on the cap: - Listee's name or trademark: CCH-CAPRI

5. Assembly Instruction: Before cable gland assembly, consideration should be given to any cable gland accessories that may be required, such as: - Sealing washer (Gasket) to offer additional ingress protection of the enclosure at the cable gland entry.

1.1. La temperatura ambiente debe estar comprendida entre: - con anillo de Neopreno: -40 +100° C -60 +80° C - con anillo de Silicona: -70 +220° C.

2.1. Grado de protección, IP68: Cada entrada de cable solamente admite un único anillo de estanqueidad interno específico. Dicho anillo, no comprimido, tiene una altura axial mínima de 5 mm.

2.2. Materiales: - Los elementos metálicos están realizados en latón, aluminio, bronce ≥ Cu Al 9, acero ≥ 300 Pb o acero inoxidable ≥ Z2CND17.12. No contienen en total, en masa, más del 7.5 % de magnesio y titanio.

ESPAÑOL

Instrucciones de instalación Entradas de cable de tipos ADE1F y 4F

Fabricadas por COOPER CAPRI SAS - Tel. +33 (0)2 54 83 49 00 36-40 rue des Fontenils 41600 Nouan-le-Fuzelier FRANCIA

Declaración CE de conformidad ATEX. Estas entradas de cable satisfacen las Exigencias Esenciales de Seguridad y de Salud (EES) de la directiva 94/9/CE « Directiva ATEX » del Parlamento Europeo y las exigencias CEI en conformidad con las normas:

El código de marcación es ExdIL Exll Exm. Notificación relativa a la calidad de producción N° LCIE 00 ATEX Q 8005. Certificado de examen CE de tipo N° LCIE 97 ATEX 6008 X. Facilitados por la LCIE, organismo notificado n° 0081: LCIE 33 avenue du Général Leclerc F 92260 Fontenay-aux-Roses Francia

El 27 de noviembre de 2008, el Responsable ATEX: Marc PHILIPPE

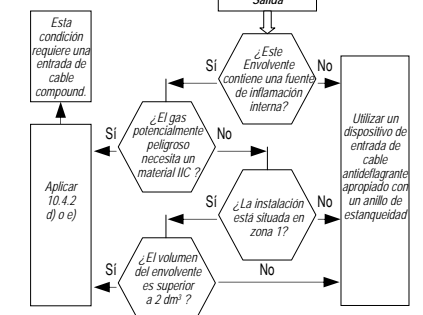


Table with 2 columns: FRANCAIS and ENGLISH, listing technical specifications and marking information for ADE-4F and ADE-1F cables.

1. Límites y notas especiales: 1.1. La temperatura ambiente debe estar comprendida entre: - con anillo de Neopreno: -40 +100° C -60 +80° C - con anillo de Silicona: -70 +220° C.

2. Reglas de construcción: 2.1. Grado de protección, IP68: Cada entrada de cable solamente admite un único anillo de estanqueidad interno específico. Dicho anillo, no comprimido, tiene una altura axial mínima de 5 mm.

2.2. Materiales: - Los elementos metálicos están realizados en latón, aluminio, bronce ≥ Cu Al 9, acero ≥ 300 Pb o acero inoxidable ≥ Z2CND17.12. No contienen en total, en masa, más del 7.5 % de magnesio y titanio.

Las entradas de cable ADE no tienen bordes cortantes susceptibles de dañar el cable.

2.4. Desmontaje: Una vez instaladas, estas entradas de cable sólo pueden ser desmontadas con ayuda de una herramienta. 2.5. Ensamblado en el envolvente: La rosca de fijación puede ser realizada como sigue: - Rosca ISO conforme a las normas ISO 965-1, ISO 965-3 y CEI 60423.

4. Marcación: 4.1. Marcación de las entradas de cable: El tipo y el tamaño de la rosca de entrada están marcados en el cuerpo de la entrada de cable. 4.2. Marcación de los anillos de estanqueidad externos e internos

5. Instrucciones de montaje: Antes de utilizar la entrada de cable, debe tenerse atención con los accesorios que puedan ser necesarios, tales como: - Junta de estanqueidad, para ofrecer una mayor protección con el envolvente a la unión de la entrada de cable.

1.1. La temperatura ambiente debe estar comprendida entre: - con anillo de Neopreno: -40 +100° C -60 +80° C - con anillo de Silicona: -70 +220° C.

2.1. Grado de protección, IP68: Cada entrada de cable solamente admite un único anillo de estanqueidad interno específico. Dicho anillo, no comprimido, tiene una altura axial mínima de 5 mm.

2.2. Materiales: - Los elementos metálicos están realizados en latón, aluminio, bronce ≥ Cu Al 9, acero ≥ 300 Pb o acero inoxidable ≥ Z2CND17.12. No contienen en total, en masa, más del 7.5 % de magnesio y titanio.